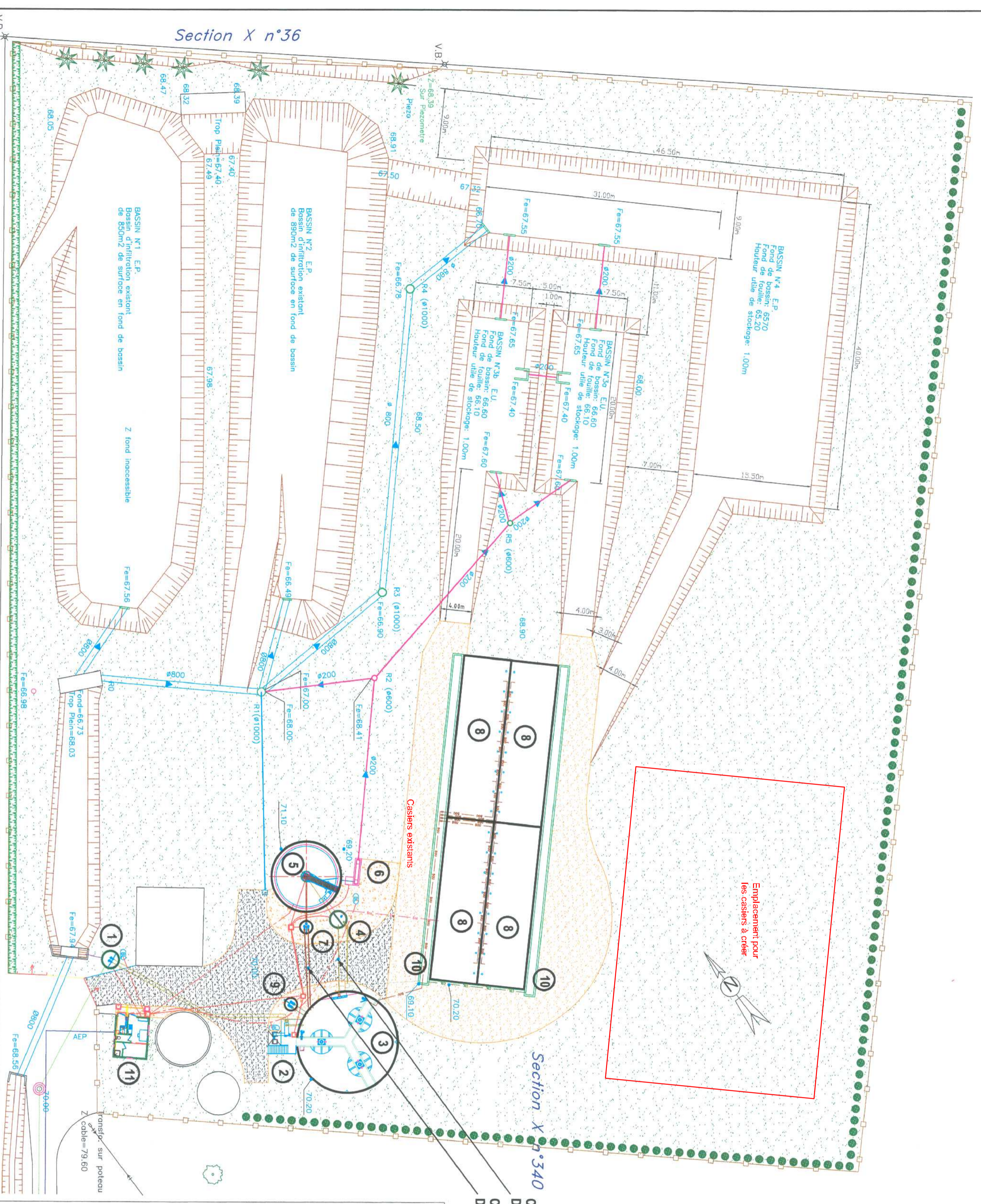


- 1 POSTE DE RELEVEMENT
- 2 PRETRAIEMENT
- 3 BASSIN D'AERATION 64,0m<sup>3</sup>
- 4 DEGAZAGE ET BAC A ECUMES
- 5 CLARIFICATEUR
- 6 CANAL DE COMPTAGE
- 7 POSTE DE RECIRCULATION
- 8 LITS DE ROSEAUX
- 9 POSTE DES COLATURES
- 10 CANIVEAU D'AERATION DES LITS
- 11 LOCAL D'EXPLOITATION

**CONDUITE BASSIN D'AERATION - DEGAZEUR**  
**DN 200 PROFONDEUR 0,70m**  
**CONDUITE BASSIN D'AERATION - POSTE DE RECIRCULATION**  
**DN 200 PROFONDEUR 0,80m**

Emplacement pour  
les casiers à orler



Département de la MARNE ( 51 )  
 COMMUNAUTE DE COMMUNES  
 DE LA PETITE MONTAGNE  
 ASSAINISSEMENT  
 CONSTRUCTION D'UNE STATION D'EPURATION  
 DE 1600 E-H à CORMICY

PLAN DE MASSE

Plan d'exécution ==> Plan de recouvrement	J.M.M.	26.11.2003	E
Modification suite courrier du 08/09/2003	J.M.M.	14.10.2003	D
Mise à jour suite réunion du 07/08/2003	J.M.M.	02.08.2003	/
Modification bassins N°4, Bassin N°3 remplacé par bassin N°3a et 3b	J.M.M.	29.07.2003	B
Mise à jour	G.B.	20.12.02	A
EDITION ORIGINALE	G.B.	19.11.02	D
MODIFICATIONS	DES	VERIF.	DATE
			REV.

**SEIT** Société Electrohydraulique Industrielle et Télécommandes  
 1020, Rue des Bordes - 45174 SARAN Cedex  
 Téléphone: 02.38.52.22.00 - Télécopie: 02.38.52.22.21 - Télex: 760848 F

Designé par : J.M. MORELAT	PLAN DE RECOULEMENT	ECHAPE	N° D'APPAREIL	N° DU PLAN	REV.
Vérifié par : N. RAOUIN					
Maître d'Oeuvre :	1/250	202312	P6519	E	

Section X n°344, 345

Section X n°36